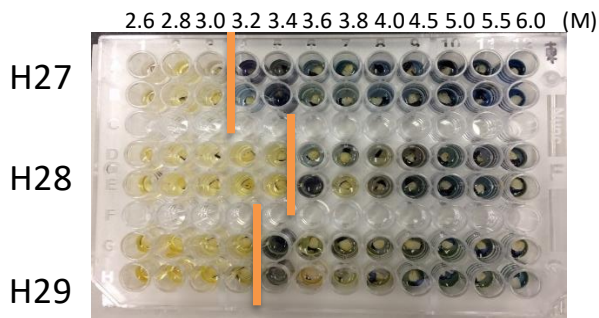
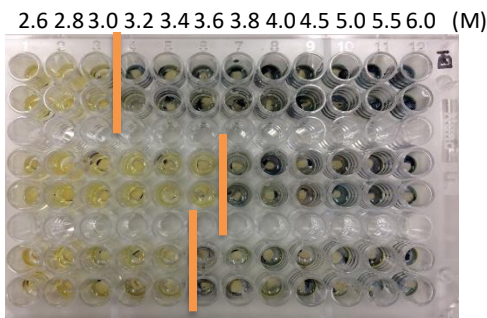


# 尿素溶解試験結果 (H29酒造年度)

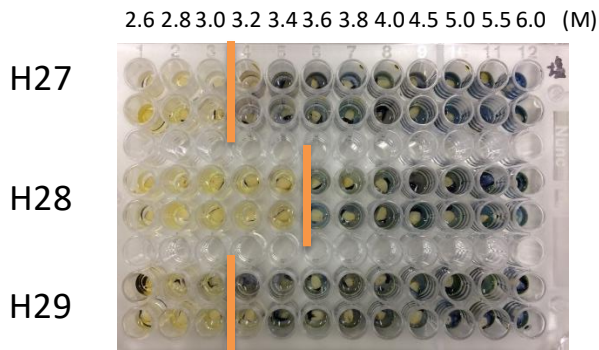
山田錦 福岡県糸島・東部



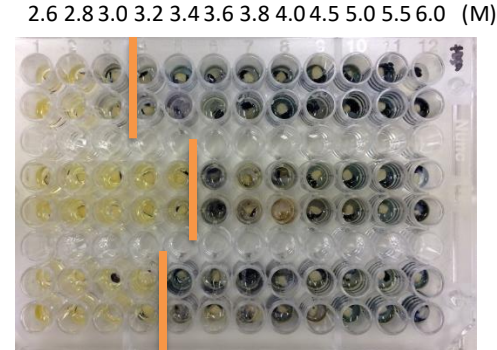
山田錦 福岡県糸島・西部



山田錦 佐賀県嬉野市塩田町



夢一献 福岡県久留米市三潁町



溶けやすい

溶けにくい 溶けやすい

溶けにくい

## H29酒造年度傾向

溶けやすい傾向であったH27酒造年度よりは溶けにくく、溶けにくい傾向であったH28酒造年度よりは溶けやすいものが多い。

2017.11.21 実施

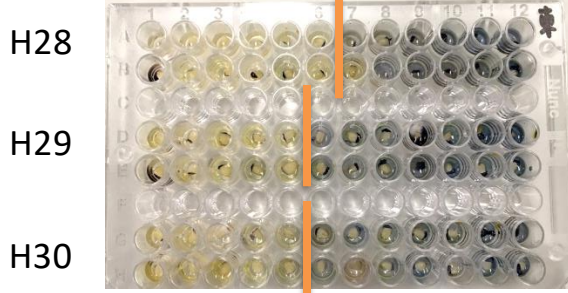
	山田錦 福岡県糸島・東部	山田錦 福岡県糸島・西部	山田錦 佐賀県嬉野市塩田町	夢一献 福岡県久留米市三潁町
H27	3.0~3.2	3.0~3.2	3.0~3.2	3.0~3.2
H28	3.4~3.6	3.6~3.8	3.4~3.6	3.4~3.6
H29	3.2~3.4	3.4~3.6	3.0~3.2	3.2~3.4

(尿素濃度 (M))

# 尿素溶解試験結果 (H30酒造年度)

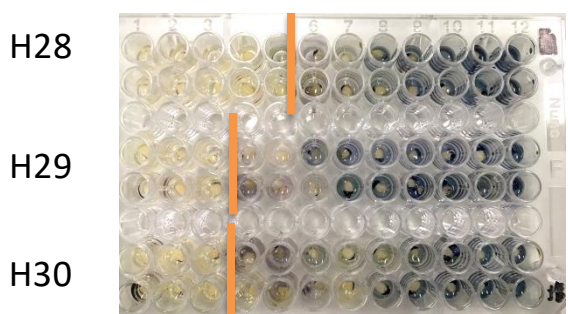
山田錦 福岡県糸島・東部

2.6 2.8 3.0 3.2 3.4 3.6 3.8 4.0 4.5 5.0 5.5 6.0 (M)



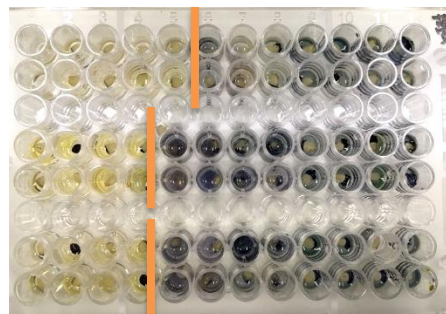
山田錦 佐賀県嬉野市塩田町

2.6 2.8 3.0 3.2 3.4 3.6 3.8 4.0 4.5 5.0 5.5 6.0 (M)



夢一献 福岡県久留米市三潁町

2.6 2.8 3.0 3.2 3.4 3.6 3.8 4.0 4.5 5.0 5.5 6.0 (M)



溶けやすい

溶けにくい 溶けやすい

溶けにくい

H30酒造年度傾向

平年並みの溶けやすさである  
H29酒造年度と同程度であつた。

2018.11.20 実施

	山田錦 福岡県糸島・東部	山田錦 佐賀県嬉野市塩田町	夢一献 福岡県久留米市三潁町
H28	3.6～3.8	3.4～3.6	3.4～3.6
H29	3.4～3.6	3.0～3.2	3.2～3.4
H30	3.4～3.6	3.0～3.2	3.2～3.4

(尿素濃度 (M))